

## 横浜交通まちづくり協議会

# ひと・まち・移動について考える

私たちは「歩けば街が見えてくる」をベースに  
横浜の交通とまちづくりに取り組んできました。

2004年から2010年まで「クルマの使い方」を見直し、まちの賑わいを創り出すための試みである横浜カーフリーデーを開催してきました。

その後「横浜交通まちづくり協議会」と改称し、福祉交通も含めたより幅広い交通について考え、ひとにやさしい人に持続可能なまちの実現をめざしています。



### 月例会

会員同士の議論、ゲストを招いての勉強会を開催。都市マスタープランなど交通・まちづくり系の市の計画などへの政策提案も積極的に行っています。



### Green Mobility Cafe

肩の凝らないカフェトーク形式の「グリーン・モビリティ・カフェ」を2011年から開催しています。



### UD タクシーの啓発

神奈川タクシー協会と連携し、UD タクシー啓発のパンフレットの作成・配布、UD タクシー MAP (ホームページ) 作成などを行っています。



# モビリティマネジメント部会・地域交通部会の設置 横浜市交通政策推進協議会への市民参加

横浜市・交通政策  
推進体制のイメージ



交通サービスを受けるだけでなく  
公共交通を支える主体としての  
市民・企業

目標や理念の共有化  
責任と役割の明確化  
取り組みの連携協会

計画策定・基盤整備のほか  
交通政策の目標提示  
施策のコーディネート役となる  
国・自治体など行政

地域貢献を展開しながら  
交通サービスを  
安定的に提供する  
交通事業者

## 横浜市交通政策推進協議会 (2008年7月設立)

### 鉄道部会

鉄道部会市内鉄軌道事業者(8社・局)

### バス交通部会

バス交通部会市内バス事業者(10社・局)

### モビリティマネジメント推進部会

< 目的 > 過度なマイカー利用からモビリティマネジメントなどにより公共交通の適切な利用に転換させることについて議論し行動することを目的とする。

### 地域交通部会

< 目的 > 高齢社会に対応した公共交通・福祉交通のあり方の検討し、課題の解決と新たなビジネスモデルについて意見交換。福祉と交通の担い手が一堂に会す

#### < 構成 >

学識経験者 市民代表 経済団体  
交通事業者(鉄道・バス・タクシー)  
交通管理者 行政(国・市)

- 市民3名
- 市民団体 4団体 (公募に基づく選定)  
横浜の公共交通活性化をめざす会、暮らしフォーラムにし、特定非営利活動法人横浜にLRTを走らせる会※、横浜交通まちづくり協議会
- 事務局(横浜市都市整備局都市交通課)
- バス・タクシー事業者: 神奈川中央交通(株)、アサヒタクシー(株)、東宝タクシー(株)
- 交通サポート事業の担い手(タクシー): (株)共同
- NPO: かながわ福祉移動サービスネットワーク※、横浜移動サービス協議会
- 行政: 健康福祉局(高齢・障害・企画など)、障害福祉課、高齢在宅支援課、企画課、福祉保健課、高齢健康福祉課、こども青少年局 企画調整課、道路局企画課(交通サポート事業)、都市整備局都市交通課(事務局)
- 関東運輸局 神奈川運輸支局

※緑文字の団体: 横浜交通まちづくり協議会団体会員

横浜交通まちづくり協議会

<http://greenmobilityclub.wordpress.com>

twitter: GreenMobility\_\_





# バスを中心にした公共交通の利用促進に役立つ情報 バスポータル横浜



バスポータル横浜は、バスなどの公共交通機関をもっと利用しやすくする便利な情報や役立つ情報を集めたポータルサイトです。

バス ポータル 横浜

検索

<https://busportalsite.wordpress.com/>



当会もメンバーである横浜市交通政策推進協議会モビリティマネジメント推進部会(※)が本サイトに掲載する内容を協議を行い決めています。サイト作成・管理・運用は、当会が行なっています。

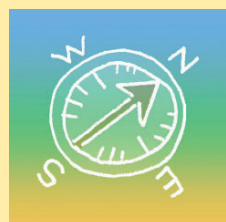
※ モビリティマネジメント推進部会は、行政、市民、市民団体で組織され、過度な自動車利用から公共交通の適切な利用へ転換させる取組について議論を行っています。

## バスの乗り方を検索したい方



### ●時刻表

バス停の時刻を調べたい方はこちらから。バス事業者ごとの時刻表を調べることができます。



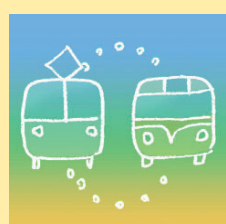
### ●地図

乗降するバス停名がわからない方はこちらの地図からバス停名を探ることができます。



### ●バス接近情報

バス停で待っているときなど、あとどれくらいでバスが来るのか検索できます。



### ●乗り換え案内アプリ

バス中心の乗り換え案内のアプリ集です。

## バスと公共交通についてお知りになりたい方



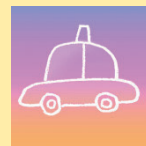
### ●会社のサイト

バス各社のサイト、リンク集です。



### ●バス路線の現状と施策

バス路線の現状と施策をご紹介します。



### ●タクシー

公共交通としての大きな役割があります。



### ●横浜バス散歩

横浜の見どころを巡るコースの紹介です。



### ●モビリティマネジメント施策

横浜市が進める取組についての紹介です。



### ●コラム

バスなど公共交通についてのコラムです。

バスのお役立ち情報を集めることによって、バスを便利に使っていただき、バスによる市民の足を確保する一助になることを目的に運用しています。どうぞ、ご利用ください。

横浜交通まちづくり協議会  
<http://greenmobilityclub.wordpress.com>  
twitter: GreenMobility\_\_



# ユニバーサルデザインタクシーと福祉有償運送 車いすで出かけよう!

高齢、車いす使用、知的・精神の障がいがあるなどの理由で、外出を控えたり、あきらめたりしている人が少なくありません。電車やバスといった公共交通機関での外出が困難になっても、あきらめることなく、一人ひとりの身体状況や外出の目的に合わせて移動手段を選ぶことができます。



## UDタクシー (ユニバーサルデザインタクシー)



JPN TAXI



ユニバーサルデザインタクシーとは、健康な方はもちろんのこと、足腰の弱い高齢者、車いす使用者、ベビーカー利用の親子連れ、妊娠中の方など、誰もが利用しやすい"みんなにやさしい新しいタクシー車両"であり、街中で呼び止めてもよし予約しても良しの誰もが普通に使える一般のタクシーです。

## 福祉有償運送(移動サービス)

月に1回のおでかけが楽しみ!



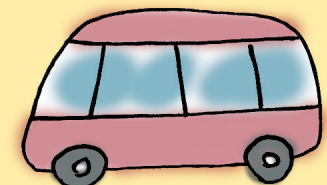
要支援・介護、障がいのあって、ひとりで外出できない方を「車と介助」でサポートします。通院・通学のほかさまざまな外出に対応し、外出先での介助・付き添いも行います。対象者は要支援・介護、障害者手帳を持つ人などで利用には事前の登録が必要です。

## こんなサービスがあります

- 車いすのままで乗車できる車を手配してほしい
- 予約なしでも利用できる?
- 夜中でも利用できる?(24時間対応可能です)
- 高齢の母親。家族の代わりに通院に付き添って!
- 知的障がいのある子どもの通学送迎を頼めますか?



タクシー・UD タクシー



福祉有償運送

※ --- かねんタクシー事務局：かながわ福祉移動サービスネットワーク



横浜交通まちづくり協議会  
<http://greenmobilityclub.wordpress.com>  
twitter: GreenMobility\_\_

