

『コミュニティ・カーシェアリング』と 『災害支援活動の取り組み』について

一般社団法人日本カーシェアリング協会
コミュニティサポート事業部 垣内雅仁

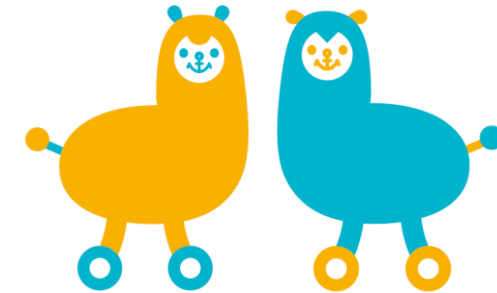
私たちのVISION

助け合いにあふれ

安心して暮らし続けられる社会を目指す

私たちのMISSION

「寄付車」を使用した新しい支え合いの
仕組みをつくり、石巻から全国に広げる



私たちは、寄付で集めた車を使った
「支え合いの仕組み」を作る非営利組織です。



車をシェアして支え合う仕組みを
地域につくる

『コミュニティ・カーシェアリング』



寄付車を貸し出すことで
人と地域を元気にする

『ソーシャル・カーサポート』



災害時に車で困らない
仕組みをつくる

『モビリティ・レジリエンス』

車をシェアして支え合う仕組みを地域につくる『コミュニティ・カーシェアリング』

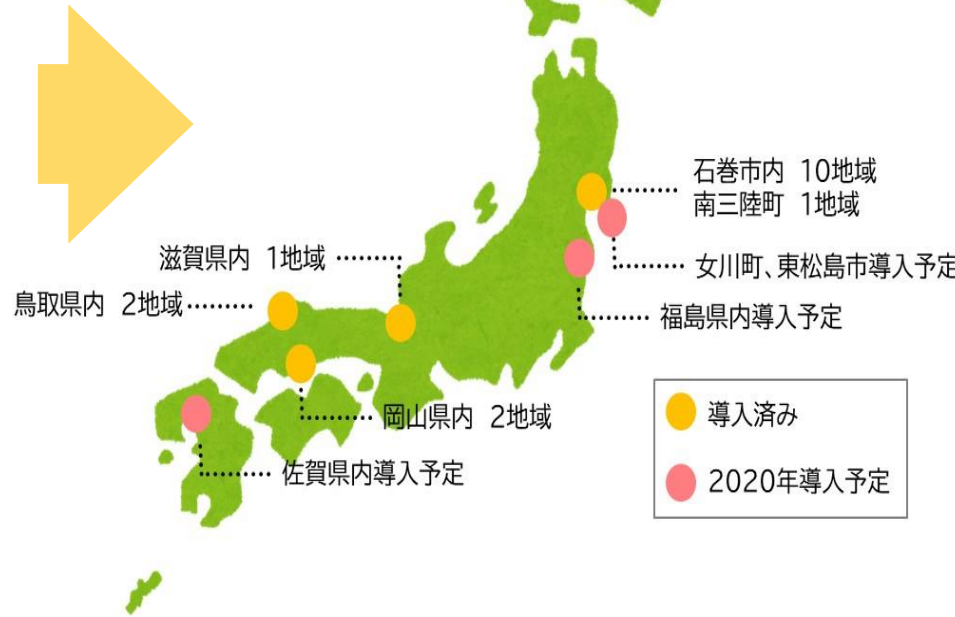
①目的は「支え合う地域づくり」



②ルールと役割を決めて、自分たちで運営する



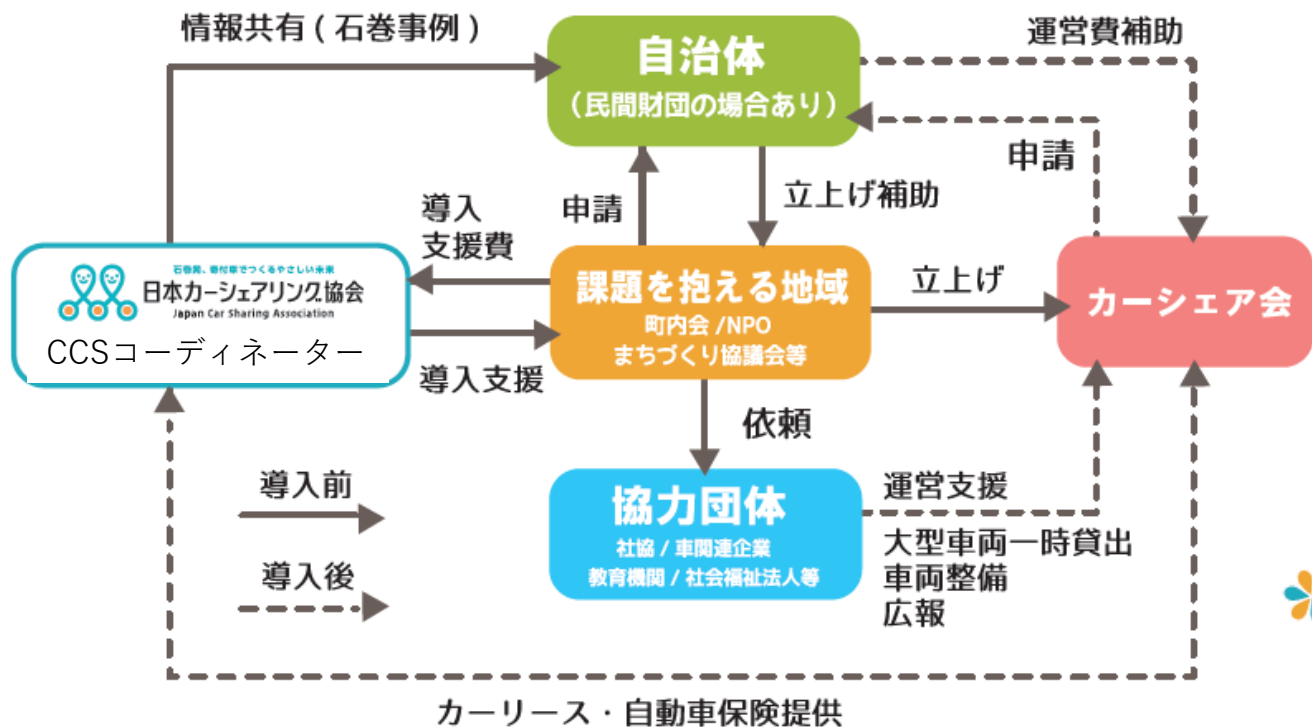
③経費実費を平等に分担する仕組み



住民主体で地域の助け合いを活性化&地域の移動を補助するサークル活動

『コミュニティ・カーシェアリング』導入サポートプログラム

地域へのサポートスキームの一例
(地域の実情に応じて調整)



説明会



テスト運行

地域にコミュニティ・カーシェアリングを
実践するサークルを立ち上げる。



スムーズ
に活動を
開始!

安心して
活動でき
る!

自治体と連携して必要な地域へ車と運営ノウハウを提供

車の貸出しによる災害支援活動



私達は寄付で集めた車を、被災者及び支援団体へ一定期間、無料で貸出しを行っています。

STEP1 車を募る

多くの車が必要な場合、車の寄付の呼びかけを行います。SNSやメールニュースでの発信はもちろん、車関連の企業や業界団体、報道機関への働きかけ等も行います。



STEP2 車を運ぶ

石巻で活用している車や、寄付いただいた車を運搬ボランティアや積載車による陸送などの支援を募集して車を被災地に運びます。



STEP3 車を貸し出す

現地に貸出し拠点を設置し、集めた車を貸し出します。車は名義変更を行い、自動車保険に加入した上で貸し出します。



西日本豪雨・岡山県倉敷市真備町での活動ご紹介

発災後、車が水没・流失し移動手段を失った方々への対応が急遽必要に・・・



平時から体制を整え、こうした取組を全国で災害時に実行可能とすることが重要!

行政と連携することにより、迅速かつ大規模な支援が可能に!

これまで対応した主な災害 ※貸出し延べ件数

2018年 7月 平成30年7月豪雨 …… **629件**
(岡山県倉敷市・愛媛県西予市など)

2019年 8月 令和元年6月豪雨 …… **105件**
(佐賀県武雄市・大町町など)

2019年 10月 台風19号 …… **175件**
(宮城県丸森町・栃木県栃木市・福島県いわき市など)

令和2年7月豪雨支援(現在対応中)



拠点設置:人吉市・八代市
大牟田市・日田市
活用台数:122台
述べ貸し出し件数:329件
※2020年10月8日時点

昨年、球磨地域の自治体職員向け研修
(テーマは地域の足の確保)を代表理事の吉
澤が行っていたことが連携のきっかけ

様々な自治体との日頃の情報共有を今後
進めていきたい

