

～買い物・食事・交流で人・町を元気に！～  
「おでかけリハビリ」のご紹介



審査員特別賞  
受賞

2021年10月

一般社団法人 おでかけリハビリ推進協議会

代表理事 松田 悌一

(函館朝市協同組合連合会・事務局長)

# おでりハとは？

“おでかけリハビリ”の呼称で、ご高齢の方や要支援・要介護などの援助の必要な方を中心に「買い物・食事・レクリエーション」を組み合わせたりハビリができる外出環境を創りあげて、商業施設内での「活動・運動・交流」によって、商環境の活性化も図る取り組みでございます。

## おでかけリハビリって何するの？

おでかけリハビリの実施イメージ～函館朝市編～

到着！！



車を施設に横付けてきて安心♪

あとは、おもいきり函館朝市を楽しみましょう！



たくさんのお店があり、活気溢れる函館朝市。お店で買物をしたり、美味しい物を食べたり...ここでしか味わえない刺激を味わってください！

サポートがあるから自由楽しめる！  
仲間と一緒に♪だから楽しい！

## レクリエーションもやっています！



作業療法士による介護予防「体と頭の体操で認知症予防！」など



言語聴覚士による介護予防「口と喉を鍛えて肺炎予防！」など



理学療法士による介護予防「効果的な運動で介護予防！」など



伊藤園「おいしいお茶の入れ方教室」



資生堂「いきいき美容教室」



コカ・コーラ「水分補給講座」



ルクエ「火を使わない簡単料理教室」



メガネのプリンス「眼鏡と補聴器の出張サービス」

# おでりハの基本構図 (コンソーシアム)



## Point!

地域のボランティア  
スタッフとの連携を行う



函館朝市その他、  
ショッピングセンター  
デパート、スーパー  
商店街など



## Point!

お買い物だけでなく、  
イベントや教室など、  
お楽しみが盛りだくさん!



## Point!

介護施設の  
送迎車を利用して移動  
付き添いも、施設スタッフ



介護保険施設など  
からの参加も可能!

## Point!

商業施設へ移動!  
タクシー代の負担も必要なし!  
付き添いはボランティアスタッフ



## Point!

一般の方の参加もOK!  
地域コミュニティーの  
形成にも役立ちます



高齢者専用住宅  
などの施設に集合!!

## おでりハの事業成果

### 実施後アンケートなどからの主な声

|                             |   |
|-----------------------------|---|
| <p>「おでかけリハビリ」<br/>について</p>  | <ul style="list-style-type: none"> <li>○朝市は対面販売なので、会話も楽しめてよかった。</li> <li>○デパートに久しぶりに来たら楽しかった。</li> <li>○年に一度のお出掛けでも楽しいリハビリになると思います。</li> <li>○贅沢な海鮮丼が食べられて嬉しかった。</li> <li>○お手伝いのボランティアさんが居てくれて助かります。</li> <li>○往復のタクシーは大変有り難い。</li> </ul> |
| <p>「おでかけリハビリ」<br/>今後の希望</p> | <ul style="list-style-type: none"> <li>○花見や紅葉など季節の景色・風景を見たい。</li> <li>○気軽に買い物ができるスーパーや身近な日用品が買える所。</li> <li>○友だちとおしゃべりする会。観劇や音楽、温泉など。</li> <li>○動物とふれ合える所であれば毎日でも出掛けます。</li> </ul>  |
| <p>利用金額<br/>(一人平均)</p>      | <p style="text-align: center;"><b>朝市：2,500円／スーパー：5,000円／デパート：6,500円</b></p> <p>※その他にも、ボランティアの方々やレクリエーション対応した企業担当者など関わりのある方々の利用にも繋がっている。</p>   |

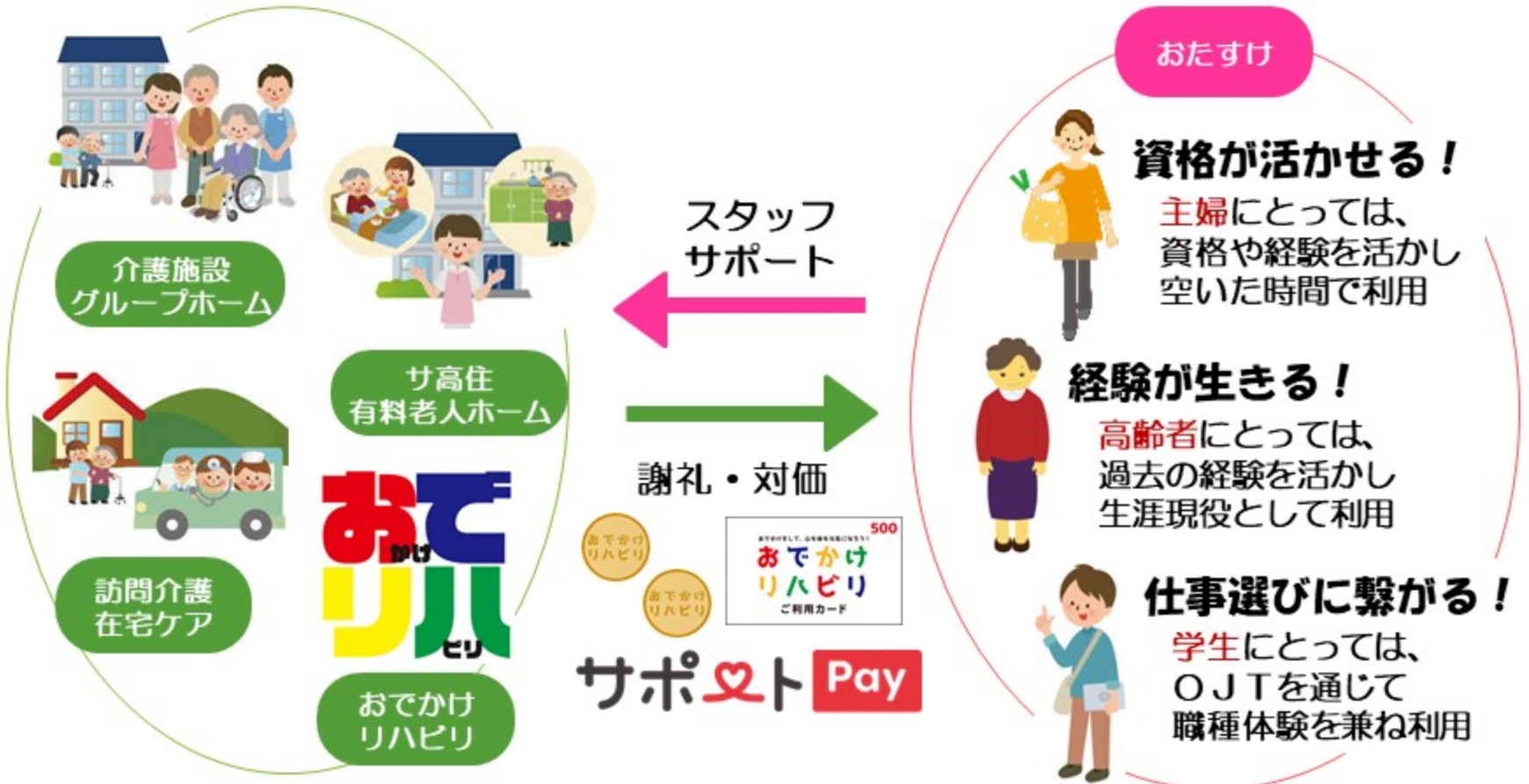
昨今消費不況が続く**“商店街”**や**“スーパー”**、**“百貨店”**や**“SC”**などの  
**新たな側面での再活性化へのきっかけにも成り得る！**



ケアスタッフを助ける・支える

# おたすけ

“おたすけ”とは「介護スタッフをサポートする」サービスで  
周辺作業をサポートすることで、本来の介護業務に専念してもらい、  
おでかけする機会を創出していただく取り組みです。



最近、サ高住や独居宅からの【通院付き添い】や【買い物同行】の問合せが多いが、  
**タクシーの料金** や **ライドシェアの規制** によって機会を逸している！

## 高齢者「くらしの足」問題

### バス・電車

- 停留所までの往復
- バスの時間あいき
- 手持ち移動
- 安価



全く違う  
生活スタイル  
(乗り物)

### 自家用車

- ドア・ツー・ドア
- 自由な時間
- 手ぶら移動
- 無料(ガソリン代など除く)



限りなく  
現状に近い  
生活スタイル  
(乗り物)

### タクシー

- ドア・ツー・ドア
- 自由な時間
- 手ぶら移動
- 高額イメージ

↑  
ココを改良して  
イメージの払拭も!

代替手段としては結構乱暴ではないか…  
(なので免許返納が進まない!?)



### メンバーからの声

|  |                          |
|--|--------------------------|
| ①タクシー会社からの提案 (タクシー料金の自由化)  | タクシー業界の心配⇒単価が下がるのではないかと？ |
| 利用する高齢者・対象となる車輛の双方を登録制などで限定し、一般利用とは一線を画す。<br>※近距離などの低料金帯は敬遠されがちなので、新たな需要創出で裾野拡大にもなるのではないかと…      |                          |
| ②おたすけさんからの提案 (ライドシェアの規制緩和)   | タクシー業界の心配⇒客が奪われるのではないかと？ |
| 行先など利用条件を設け、付き添いをセットにして、対価も交通費ではなくポイントなどの謝礼とする。<br>※元来、高齢となるとアクティブには外出しないので、利用も限られ、全く違う需要ではないかと… |                          |

買い物同行が実現出来ないのは【商業の観点】からすると、かなり大きな損失となっている!

**ハードやインフラ**をすぐに変えることはできないので、  
**サービスなどソフト面**で今までの日常に近づけることが**得策!**

## 皆さん一緒に「おでりハ」しませんか？

こんな困りごと、ありませんか？



**そのお悩み、函館朝市の「おでかけリハビリ」で解決しましょう！**

おでかけリハビリとは、おでかけの力を利用してリハビリを行う、新しい形の取り組みです。  
函館朝市が中心となり、「おでかけしたい方」「いつまでも元気で過ごしたい方」を  
町全体でサポートする仕組みを考えました。  
おでかけリハビリを活用してくださる、事業所様を大募集しております！

自治体・社会福祉協議会・NPO法人・商店街・一般企業 etc

**エリアオペレーター(地域連携先)募集中です！**

ご清聴ありがとうございました。